

A noter

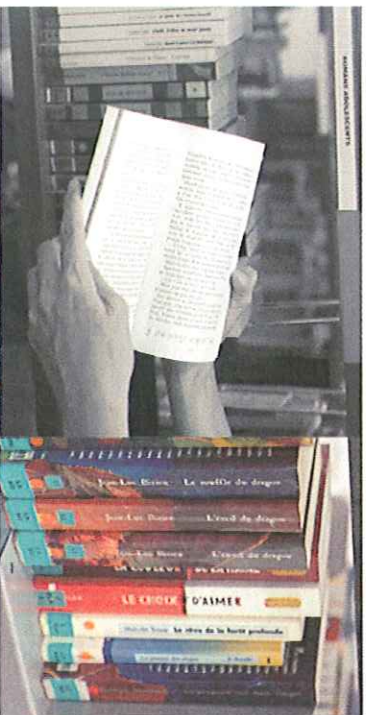
Il est demandé aux usagers de prendre soin des documents qui leur sont prêtés.
Les cassettes vidéo doivent être rembobinées avant restitution.

Le prêt peut être prolongé une seule fois par téléphone ou par mail si le document n'a pas été réservé par un autre usager.

Réservation : elle porte sur les documents empruntés par un autre usager.

Durée de la réservation : 1 semaine

Dans l'enceinte du bâtiment, les enfants de moins de 7 ans doivent être accompagnés d'un adulte.



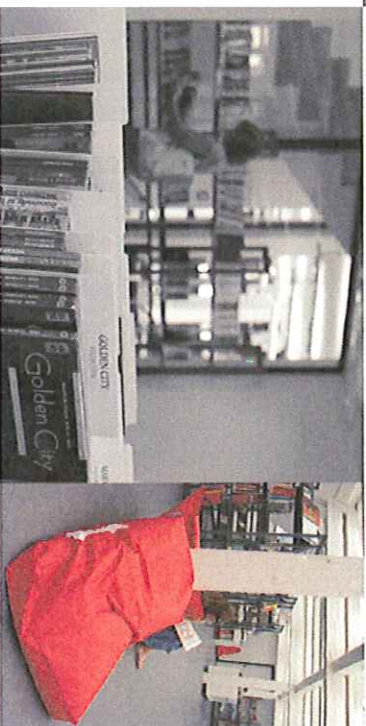
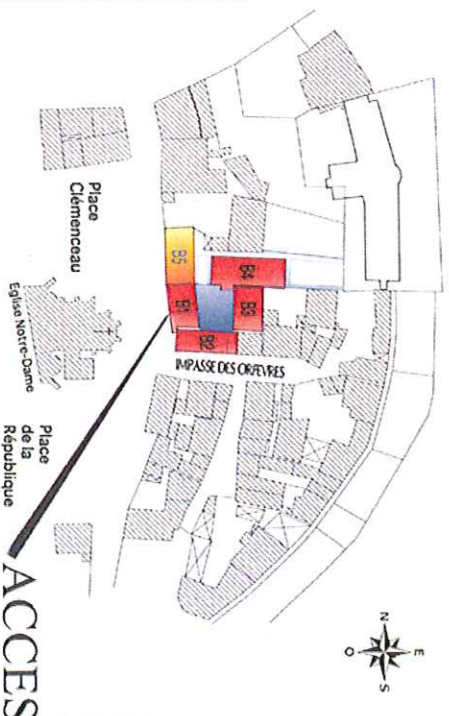
Pénalité de retard

2€ par carte (quel que soit le nombre de documents) et par semaine de retard.

Pénalité applicable à partir du 1^{er} jour de retard.

Boîtier CD ou vidéo abîmé : 1€

Tout document perdu ou endommagé devra être remboursé.



GUIDE DE L'USAGER

Janvier 2010



MEDIATHEQUE DE BASSIN DE VIE DU PAYS DE ROUFFACH

- Médiathèque de Bassin de Vie du Pays de Rouffach -
12B place de la République 68250 Rouffach
Tél : 03 89 78 53 12 Fax : 03 89 78 52 47
www.cc-paysderouffach.fr/mediatheque.html
mediatheque@cc-paysderouffach.fr

La médiathèque vous propose

- Plus de 19 500 documents soit environ 14 800 livres et 4 700 documents multimédia et 34 titres de magazines.
- Un espace d'exposition.
- Des espaces de lecture et de consultation.
- Le prêt et le retour des documents centralisés au premier étage.
- Un parc informatique permettant l'accès à Internet.
- Un secteur multimédia (disques et DVD).
- Des points d'écoute.
- Un espace livres pour adultes.
- Un coin pour les tout-petits (0-3 ans).
- Un espace livres pour la jeunesse.

2 abonnements au choix

- Abonnement livres : permet d'emprunter 6 imprimés (livres et revues) pour 4 semaines.
- Abonnement multimédia : permet d'emprunter 6 imprimés (livres et revues), 4 disques, 2 cédéroms et 2 DVD (sauf en secteur jeunesse : 1 DVD + 1 cassette vidéo) pour 4 semaines.



L'inscription

- Se présenter à la médiathèque muni :
- d'une pièce d'identité
 - d'un justificatif de domicile récent
 - d'une autorisation parentale pour les moins de 18 ans (formulaire à votre disposition)
 - du livret de famille pour les mineurs

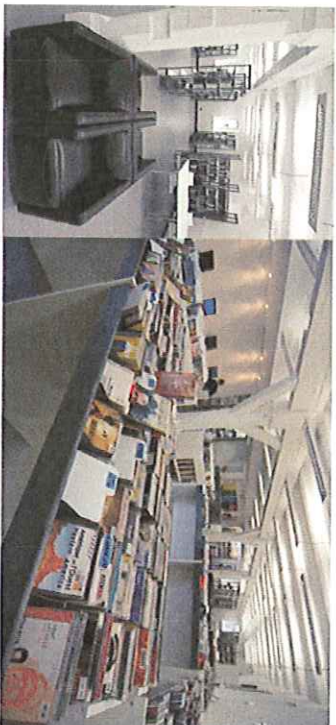
L'inscription donne droit à une carte de lecteur.

La carte est individuelle et personnelle.

L'inscription est valable 1 an à partir du versement de la cotisation.

Merci de nous signaler tout changement de domicile.

Le remplacement d'une carte perdue sera facturé à 1 €.



Internet

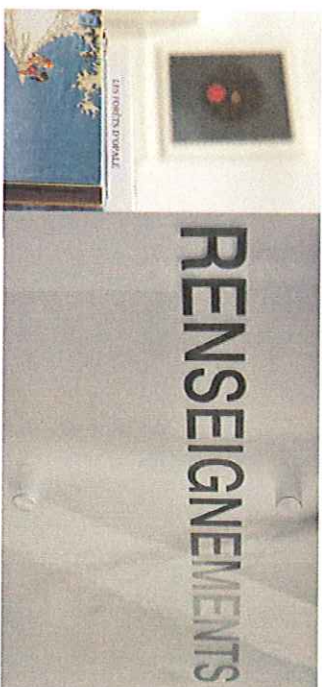
La médiathèque met à votre disposition 7 postes dédiés à Internet. 2 postes se trouvent en secteur jeunesse pour la consultation des cédéroms pour enfants.

L'accès à Internet est gratuit, il faut toutefois être inscrit à la médiathèque et avoir pris connaissance et signé la charte de l'utilisateur.

Les mineurs doivent présenter une autorisation parentale (formulaire à votre disposition sur demande). Les entrants de moins de 11 ans doivent être accompagnés d'un adulte.

La réservation des postes est fortement conseillée.

Durée de la connexion : 1 h maximum par jour (modulable en fonction de l'affluence).



Tarifs

Tarif réduit*	Domicilié dans la GèreRex Vallée Noble		Domicilié hors de la GèreRex Vallée Noble	
	Abonnement livres et magazines	Abonnement multimédia	Abonnement livres et magazines	Abonnement multimédia
- de 16 ans	Gratuit	Gratuit	Gratuit	Gratuit
+ de 16 ans	8€	15€	12€	20€
Tarif réduit*	5€	10€	8€	15€

* Demandeurs d'emploi, étudiants jusqu'à 25 ans, invalides, bénéficiaires du RMI ou du FMS
Carte collectivité : s'adresser aux bibliothécaires

Les horaires

Mardi : 13h-18h
 Mercredi : 10h-12h / 14h-18h
 Jeudi : 15h-18h
 Vendredi : 15h-19h
 Samedi : 10h-12h30 / 14h-16h30